

ВСТРАИВАЕМЫЙ СВЕТОДИОДНЫЙ СВЕТИЛЬНИК. ИНСТРУКЦИЯ



CE RoHS

Описание

В качестве светового элемента в светильнике используется сверхяркий высококачественный светодиод с блоком питания постоянного тока и напряжения, низким потреблением энергии, длительным сроком службы, высокой надежностью и уровнем безопасности. Элегантный и стильный корпус выполнен из высококачественного защищающего от воздействия ультрафиолетовых лучей теплостойкого пластика. Встроенная алюминиевая пластина с большой площадью теплоотдачи обеспечивает стабильную работу светодиодов и эффективное охлаждение.

Идеальная конструкция оптической системы обеспечивает мягкое и равномерное освещение. Моментальное включение, освещение без мерцания и яркого света. Отсутствие свинца, ртути и других вредных веществ. Данный светильник широко используется в торгово-развлекательных центрах, отелях, ресторанах и т.д.

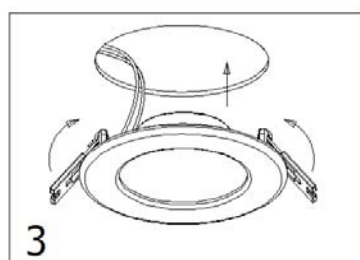
Примечание

Перед началом эксплуатации внимательно ознакомьтесь с настоящей инструкцией. Монтаж и обслуживание светильников должны осуществляться только квалифицированными специалистами.

- Встраиваемый, установка в поверхность потолка, стен.
- Не устанавливать светильник в помещениях с высокой температурой или влажностью.
- Условия хранения: комнатная температура и сухая окружающая среда.

Установка

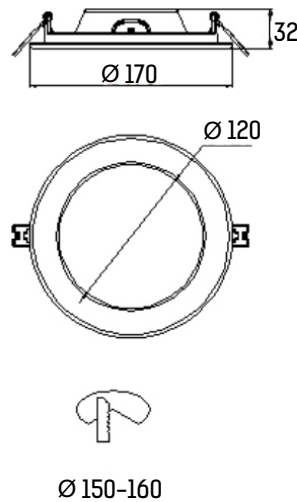
1. Отключить источник электропитания.
2. Просверлите подходящее монтажное отверстие в поверхности потолка в соответствии с посадочным размером светильника.
3. Подсоедините провод питания к выделенной линии 220 вольт. Сожмите обе пружины, затем вставьте светильник в монтажное отверстие. Убедитесь, что светильник хорошо закреплен.
4. Перепроверить правильность подсоединения всех элементов, а затем включить источник электропитания



Технические параметры

Модели	ML-IN-150-WW/NW/CW-N
Входное напряжение (В перем. тока)	220-240V AC
Входной ток (А)	<0.09
Мощность (Вт)	12
Кэфф. мощности	>0.9
Цветовая температура (К)	3000(WW) / 4000 (NW) / 6000(CW)
Световой поток (лм)	800/850/890
Посадочное отверстие (мм)	Ø 150- Ø 160
Срок службы (часов)	30000
Класс защиты	IP44
Рабочая температура (°C)	-20~40
CRI (Ra)	>80

Размеры



ВНИМАНИЕ



- Перед установкой, техобслуживанием или проверкой необходимо отключить источник электропитания.
- Рекомендуется проводить установку и использовать светильник, неукоснительно соблюдая инструкции.
- Запрещается самостоятельный демонтаж или внесение изменений в конструкцию светильника во избежание поражения электрическим током или падения светильника.
- Работа светильника за пределами температурного диапазона $-20^{\circ}\text{C} \sim +40^{\circ}\text{C}$ приведет к сокращению срока службы светодиодных ламп.